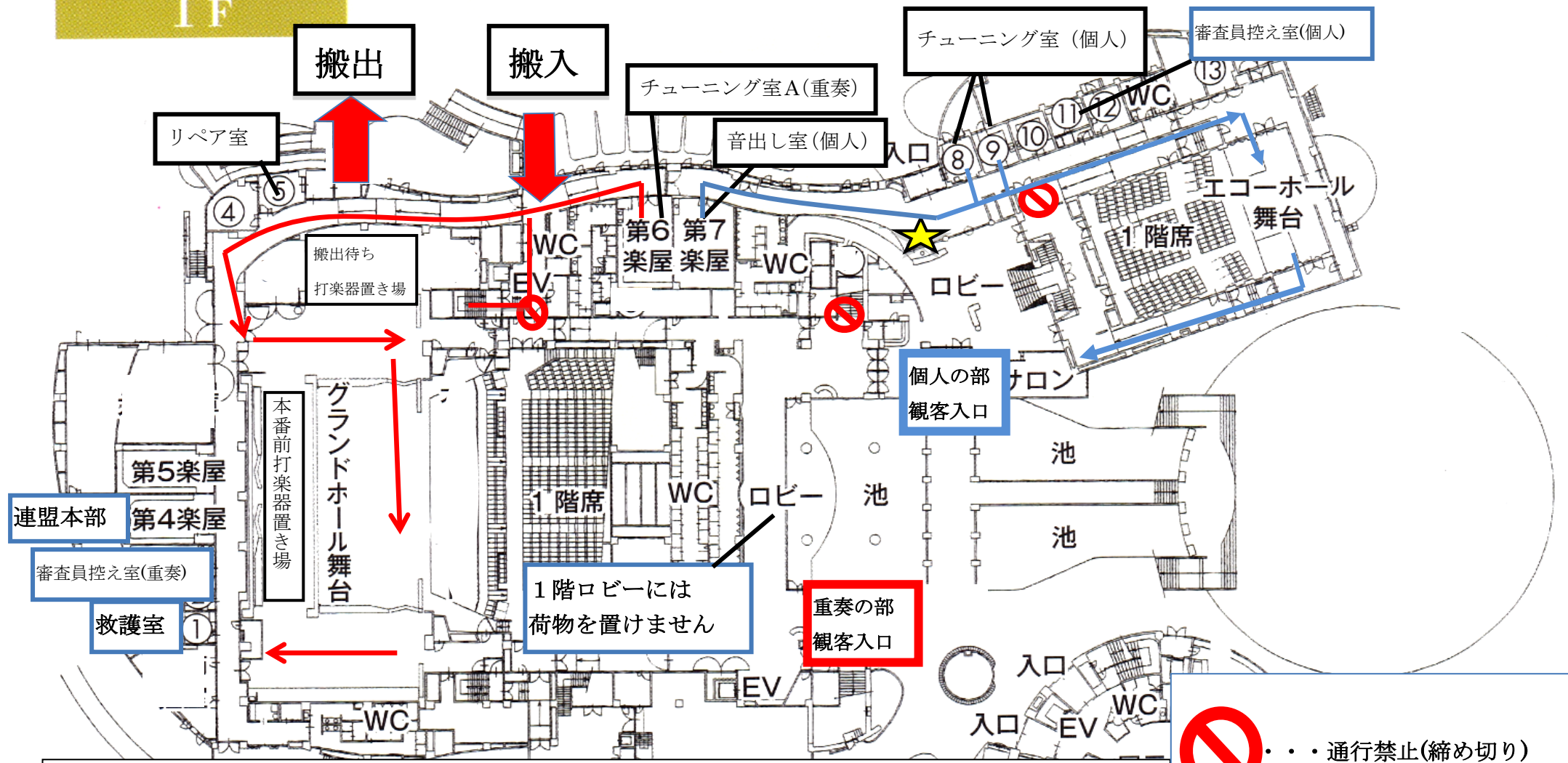


1F



【グランドホール 1F 部屋割り一覧】

第3楽屋・・・審査員控え室（重奏）      第4楽屋・・・連盟本部  
 第6楽屋・・・チェーニング室A（重奏）      ①・・・救護室(部屋のみの提供です)

【エコーホール 1F 部屋割り一覧】

第7楽屋・・・音出し室(個人)    ⑧, ⑨・・・チェーニング室A,B（個人）    ⑩・・・審査員控え室(個人)

※エコーホール楽屋前通路からエコーホールのロビーに入れるのは、リボンをつけた者だけです。

・・・通行禁止(締め切り)

・・・出演リボンのみ通過可能  
 (※チケットでは通過できません。)

各団体で周知徹底をお願いします。

2F

チューニング室 B(重奏)

音出し室(重奏)

エコーホール2階は  
審査員席のため立ち入り禁止

○楽器置き場が限られています。  
譲り合ってお使いください。  
出演終了後は、速やかに場所を空けてください。

○どうしても食事を取る必要がある際は、  
屋外でお取りください。その際、「大人数」  
や「密集しての食事」にならないよう、  
各団体に昼食時間を分けるなどの工夫を  
お願いします。

楽器・荷物置き場

【グランドホール 2F 部屋割り一覧】

第1リハーサル室・・・重奏音出し室

第2リハーサル室・・・チューニング室 B


※2階席(3Fフロア)は審査員席のため立ち入り禁止

●・・・通行禁止(締め切り)

★・・・出演リボンのみ通過可能  
(※チケットでは通過できません。)

各団体に周知徹底をお願いします。

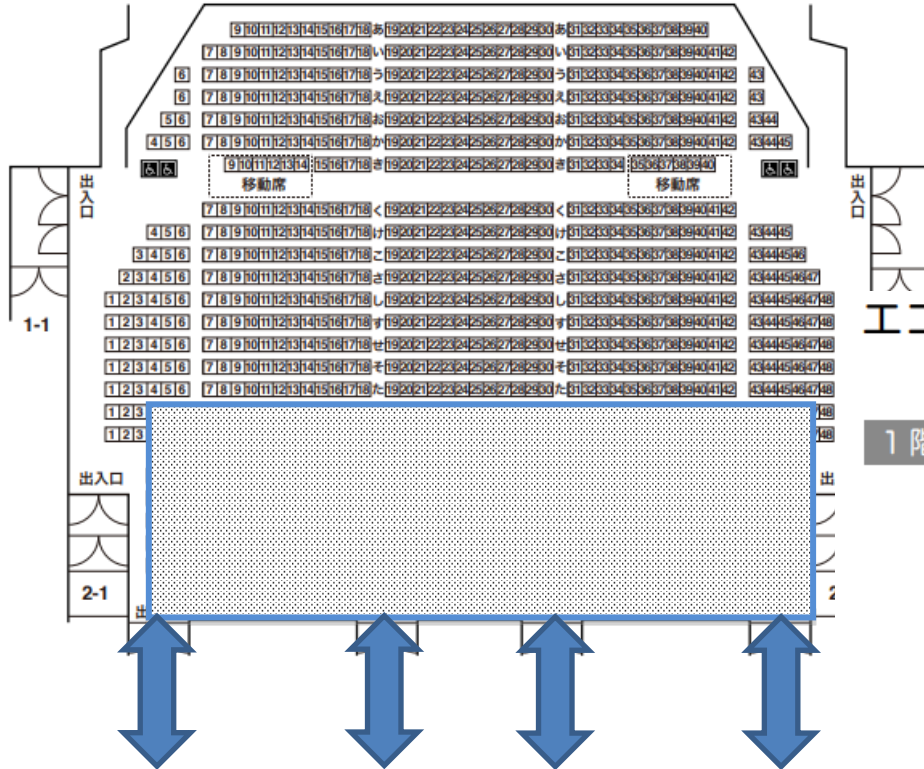
# 【出演者専用座席】について

座席表内の、で囲われたエリアが出演者専用座席となります。  
席数に限りがあります。譲り合ってください。

ひこね市文化プラザ  
グランドホール客席図

客席 1,480席 / 1階 1,014席 (うち車椅子席6席・移動席12席 (車椅子席8席))  
2階 466席 (うち車椅子席4席・別に親子室1室)  
「あ」～「え」列までは、オーケストラピット席 (ピット使用時は「お」列使用不可)

1階席



## 部門ごとに使用できる出演者用座席数

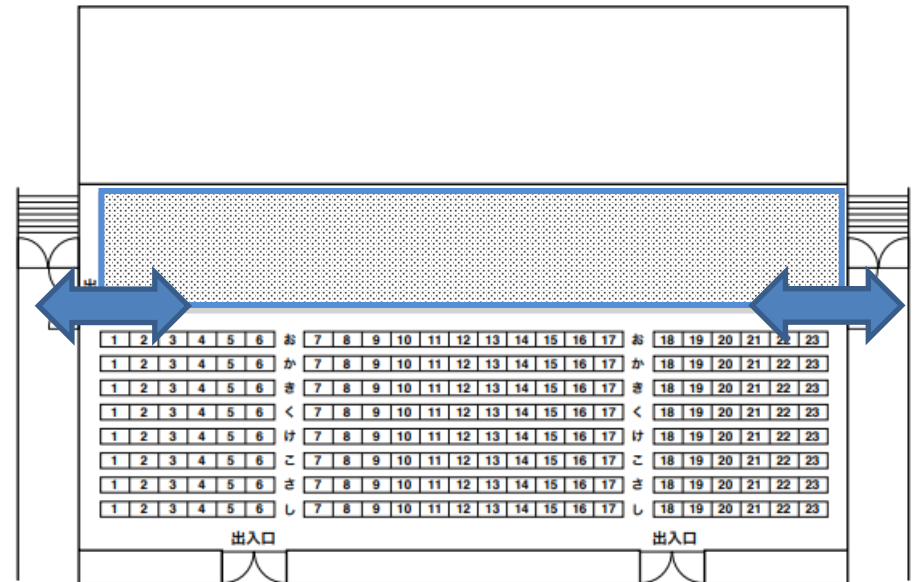
グランドホール：約300席

エコーホール：約80席

エコーホール客席図

客席 最大346席 / 1階 最大264席 (うち移動席149席)  
2階 82席 (別に親子室6席)

1階席

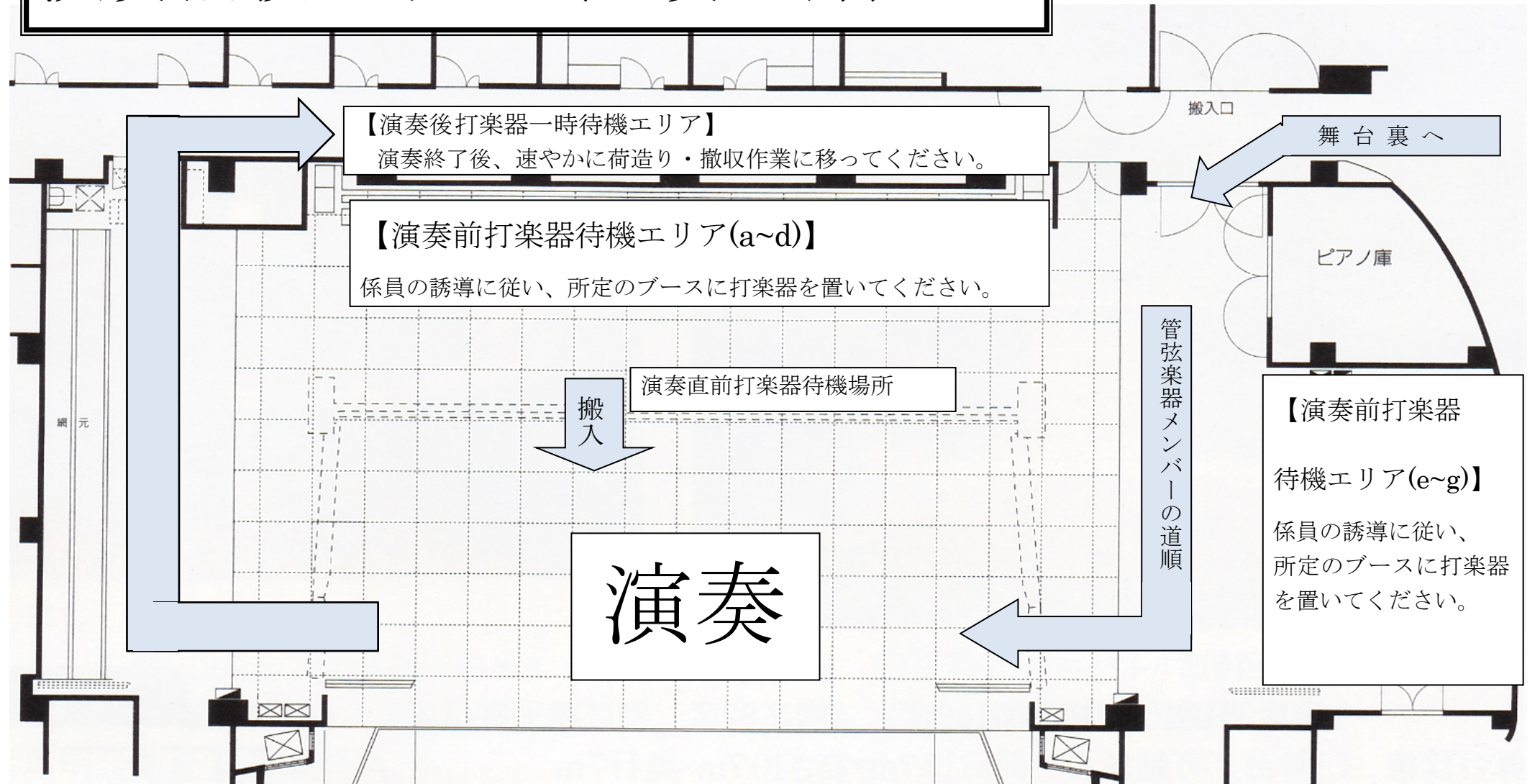


# ひこね市文化プラザ 全体図・駐車場

※トラック搬入時、場内は一方通行です。逆走等がないようにお願いします。  
また、住宅街に近い場所で、バスやトラックがアイドリング状態で待機することのないよう、あわせて運転手さんに必ず周知ください。(苦情が頻繁に入ります)



# 演奏前後の動き（重奏の部）

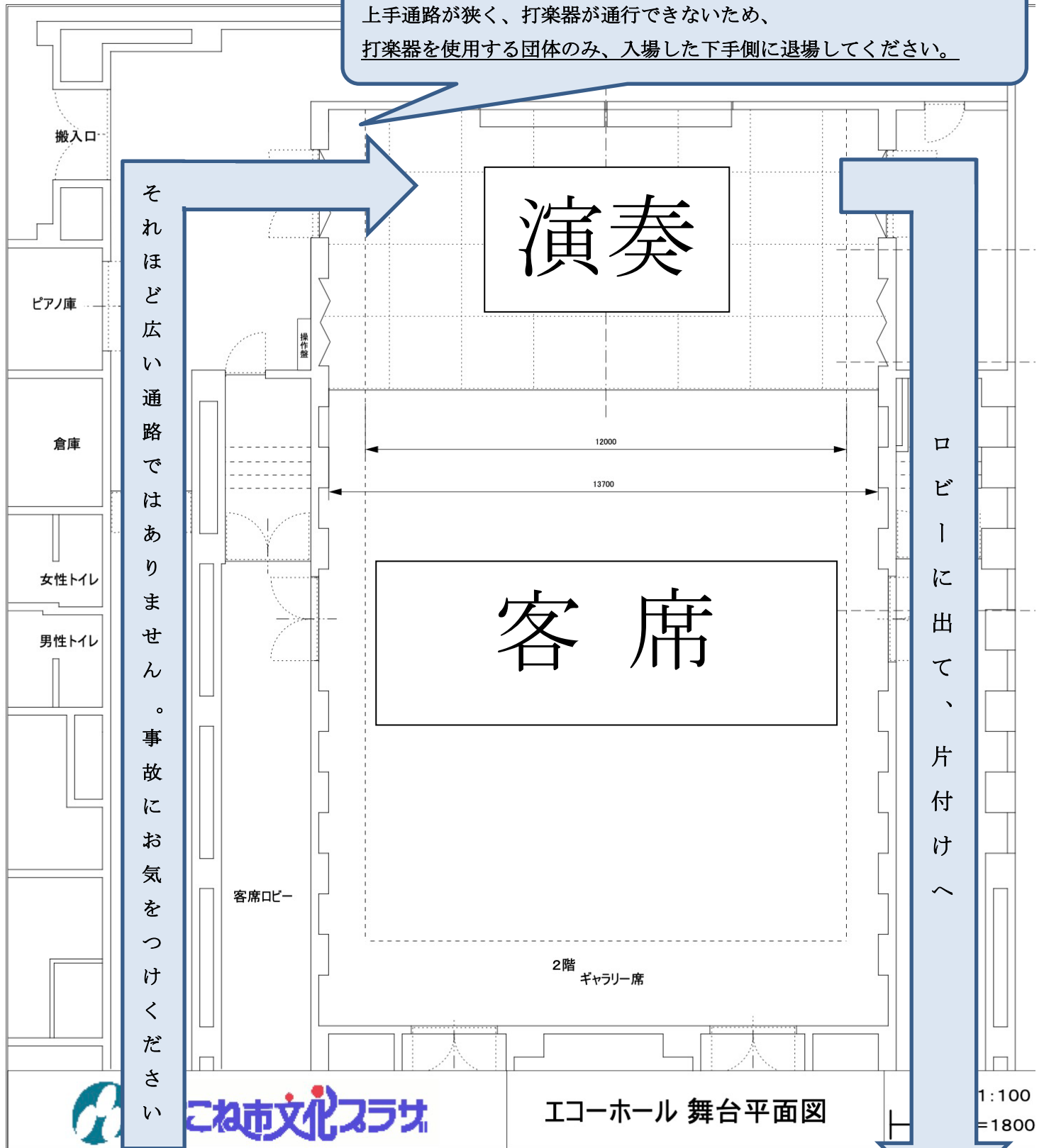


【演奏前打楽器待機エリア】には、演奏順の7団体前から打楽器が置けます。

タイムテーブルで時間を確認の上、運び入れてください。（その場で係員が誘導します。）

# 演奏前後の動き（個人の部）

上手通路が狭く、打楽器が通行できないため、  
打楽器を使用する団体のみ、入場した下手側に退場してください。



エコーホール周辺はスペースが限られているため、打楽器の演奏が連続すると、混雑が予想されます。会場役員の指示に従って、落ち着いて行動するようお願いいたします。